

# 兵庫陶芸美術館ワンコインコンサート

—懐かしさと郷愁・秋の調べ—  
2019.11.2(Sat)

14:00 Start

入場料500円

profile

布施一彰  
Fuse Kazuaki

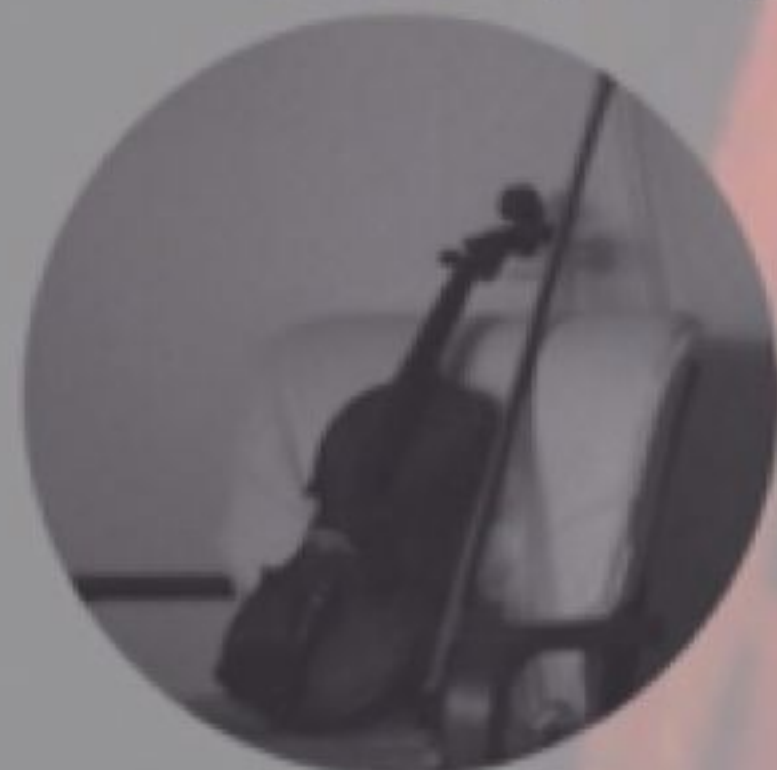
大阪出身。神戸市在住。

中学1年生の頃に父親の影響で、さだまさしの音楽と出会う。高校生よりギターを弾き始め、見様見真似で歌作りを開始。高校2年生の春、当時住んでいた実家の西宮のラジオFM局「さくらFM西宮」にて、友人と「高校生本音でトーク」という月一収録の番組を開始。そこで、自分の音楽を披露させてもらう機会を戴く。

大学、社会人になってからも支えてくれる友人に恵まれ、神戸を拠点に弾き語りライブを開催。

最近では、神鉄「栄駅」近くジャズ喫茶バー「SWing Ville」にて3、6、9、12月の第2土曜にオリジナルとさだまさしの楽曲を歌うシーズナリーライブを開催。

オリジナル楽曲は延べ80曲に及ぶ。



布施一彰のライブ情報、  
アルバム情報はこちらから



## \*事前予約特典\*

ご予約いただいた方に、会期中の特別展「神業ニッポン 明治のやきもの—幻の横浜焼・東京焼—」の招待券をプレゼント！

招待券はコンサートの入場時にお渡しいたします。

## —ご予約お問い合わせ—

兵庫陶芸美術館 企画・事業課

TEL 0795-597-3961

〒669-2135 兵庫県丹波篠山市今田町  
上立杭4



土と語る、森の中の美術館

兵庫陶芸美術館  
The Museum of Ceramic Art, Hyogo