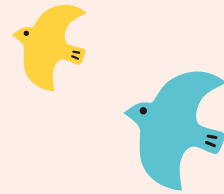


第18回 やきものの里
丹波焼の里 春ものがたり



兵庫陶芸美術館

春のお楽しみイベント

みんなで楽しむ美術館

4/27 sat
4/28 sun
4/29 mon

5/3 fri
5/4 sat
5/5 sun



5/3・5/4・5/5 はおトク!

展覧会観覧料が特別割引料金に!

一般 1,500円 → **1,200円**
大学生 1,100円 → **800円**

高校生以下無料、70歳以上半額、17時以降に観覧される場合は夜間料金(半額)になります。

丹波焼小皿のプレゼント!

展覧会をご観覧のお客様、各日先着50名様に丹波焼小皿をプレゼントします。

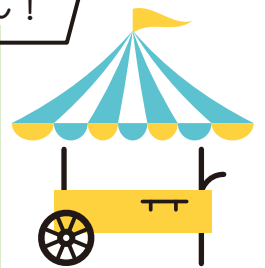
ミュージアム
マルシェ開催!

人気の天然酵母パン、手作りスイーツなどが日替わりで出店。キッチンカーもやってきます。



ワークショップも
たくさん!

特別展関連イベント「トロルの森のピクニック」や、「アイシングクッキー体験」などのワークショップを開催。(一部事前申込が必要です)



詳しくは裏面のイベント・出店スケジュールをご確認ください。

開催中の展覧会

特別展

フィンランド・ガラスアート
-輝きと彩りのモダンデザイン-



グンネル・ニューマン 《ストリーマー[GNI18]》1947年
ヌー・タヤルヴィ・ガラス製作所 コレクション・カッコネ
Photo:Rauno Traskelin

テーマ展

丹波焼の世界 season8



丹波《壺》室町時代中期 田中寛コレクション
兵庫県指定重要有形文化財
兵庫陶芸美術館

学芸員による
ギャラリートーク
「フィンランド・ガラスアート」
4/27、5/4 11時~
「丹波焼の世界」
5/3 13時~
※要観覧券

特設ショップ
あります♪

ACCESS



土と語る、森の中の美術館
兵庫陶芸美術館
The Museum of Ceramic Art, Hyogo

〒669-2135 兵庫県丹波篠山市今田町上立杭4
TEL 079-597-3961(代表) <https://www.mcart.jp>

同時開催

ムーミンの食卓とコンヴィヴィアル展-食ること、共に生きること-



ミュージアム マルシェ

開催日時

4/27～29、5/3～5
10時～15時

場所

兵庫陶芸美術館
インフォメーション前広場



飲食

物販



体験

見学

イベント&出店スケジュール

出店リスト	出店日						内容
	27日	28日	29日	3日	4日	5日	
ルーンカフェ							天然酵母パン
あゆみめし							マフィン等 体にやさしい素朴なおやつ
穀雨							ローチョコレート、 ヴィーガンのお菓子
polaris							アイシングクッキー等 植物性素材のおやつ
秋月堂							焼き菓子
ナチュラルアイシングクッキー Harukana							天然色素のアイシングクッキー、 焼き菓子
こどもの日！アイシングクッキー体験							事前申込制 申込はこちらから→
SASAYAMA kitchen							カヌレ、米粉のバスクチーズケーキ タルト、クッキーなど
tmsry bagel				 			ベーグルとアクセサリー
おやまの食堂ぎんもくせい							お野菜たっぷり ポーク焼肉のつけ弁当
am×clos kitchen				 			ホットドック、ライスボウル、 小物販売
なんでもやってみよう会							壺焼き芋
多肉植物寄植え体験		 	 	 	 	 	多肉植物寄植えの販売と体験 WS (予約不要)
やきもの workshop にしこ							器の販売と電動ロクロ陶芸体験
思い出をカタチに残す はじめてのロクロ陶芸体験							予約優先、OR コードから お友達追加後予約
三田市ガラス工芸館 ぶちぶちブローチづくり		 	 				ガラス作品販売、ガラスパーツで ブローチづくり (予約不要)
国蝶オオムラサキ観察会							国蝶オオムラサキの幼虫の生態を 観察、解説します
トロルの森のピクニック -ぼうやきパンづくりとおはなし会-							事前申込制、先着順 申込はこちらから→
スペインタイルアート「夢工房」							陶器、小物販売
スペインタイル画展「生命の樹」	展示場所：当館コミュニティギャラリー (入場無料) 各日 10:00～17:00						スペインタイルを使って絵や模様 を表現した作品を展示
レストラン 虚空蔵	11:00～18:00 (LO17:00)						店内で生パスタや手づくりケーキ を楽しめます

※内容は都合により変更になる場合がございます。