



第20回やきものの里
丹波焼の里 春ものがたり



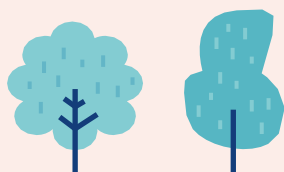
兵庫陶芸美術館 春のお楽しみイベント



5/3 Sun
5/4 Mon
5/5 Tue

期間中は
展覧会観覧料
が特別割引！

みんなで楽しむ美術館



5月3日(日)

丹波の春のおもてなし ～美術館でのお茶席体験～

美術館の茶室「玄庵」でひと休みしませんか？自然豊かな丹波の里を眺めながらお茶と和菓子でおくつろぎください。

時間：10:30～（先着順・事前申込不要）
※なくなり次第終了します。

場所：茶室「玄庵」
参加費：¥1,000—



5月4日(月・祝) 5日(火・祝)

みんなで一緒に楽しもう！土遊び体験
丹波焼のねんどに触れ、楽しく土遊びをします。

時間：10:00～15:00
場所：エントランス棟1階チケット売り場前
参加費：無料 ※材料がなくなり次第終了

5月3日(日) 4日(月・祝) 5日(火・祝)は
農産物の販売も行います！

時間：10:00～※なくなり次第終了
場所：エントランス棟1階入口付近

特別展

テーマ展

「This is SUEKI
—古代のカタチ、無限大！」 丹波焼の世界 season10



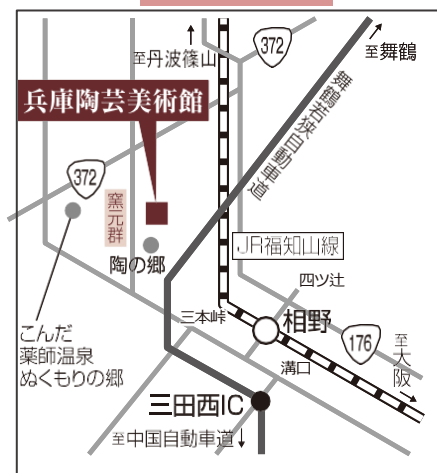
丹波《色絵桜川文徳利》江戸時代後期（19世紀）兵庫陶芸美術館（田中寛コレクション）兵庫県指定重要有形文化財

5/3日～5/5日は
展覧会観覧料が
特別割引料金に！

一般1,300円 → **1,000円**
大学生1,000円 → **800円**

※高校生以下無料、
70歳以上の方は半額

アクセス



〒669-2135 兵庫県丹波篠山市今田町上立杭4
TEL 079-597-3961(代表) <https://www.mcart.jp>